



MEIN SOMMER IM STUBAITAL.



www.stubai.at



Herzlich willkommen im Stubaital

Schon, dass du da bist. Wir wünschen dir einen erholsamen, erfrischenden und erlebnisreichen Aufenthalt. Nachdem uns das Wohlbefinden und das Erlebnis unserer großen und kleinen Gäste sehr wichtig ist, möchten wir auf nachstehende Infos hinweisen.

Eine unvergessliche Zeit wünscht das Team des TVB Stubaier Tirol mit all seinen Partnern

SICHER IM ALPINEN | VERHALTEN AM GLETSCHER
Auf den markierten Wegen sicher unterwegs in den Bereichen unmittelbar zu den Stationen. Das Verlassen der markierten Wege führt in hochalpinen Gelände, welches nur betreten werden sollte, wenn man über entsprechende Kenntnis und Erfahrung verfügt.

NACHHALTIGKEIT IM FOKUS
Den Stubaier Bergbahnen ist ein schonender Umgang mit der Natur und den vorhandenen Ressourcen eine Herzensangelegenheit. Wir setzen auf die Themen Mobilität, Energie und Regionalität. Unser Engagement bauen wir laufend aus.

WICHTIGE TELEFONNUMMERN FÜR DEN ERNSTFALL
Alpiner Notruf **140**
Europäische Notrufnummer **112**



TVB STUBAIER TIROL
Stubaitalhaus Dorf 3
6167 Neustift St., Österreich
Tel. 0043 5226 62321
Fax: 0043 5226 62319
info@stubai.at

www.stubai.at

IMPRESSUM Konzept & Design: AOC Werbeagentur/asc.at, Fotos: Selenbahnen, Elferbahnen, Schlick 2000, Stubaier Gletscher, TVB Stubaier Tirol, Andrea Schönbauer, eged@wigo.ch, Bernd Klotzsch, Patrick Wagner, André Frank, Julian Rogg, Alexandra Ehrhart, Odenhütte, Klotzer Maria Waldstät, Alpengasthof Sonnenreis, Badesonne, Dresdner Hütte, gettimaps; diese Preisliste setzt alle vorhergehenden Publikationen außer Kraft. Änderungen vorbehalten.



SCHLICK 2000
Skizentrum / Wandersommer Stubai
Tschannis Umgehung 26, 6166 Fulpmes
Tel. 0043 5226 62321
info@schlick2000.at
schlick2000.at

Wetterinfo:
schlick2000.at – mit Webcam
Stubai TV – ganztägig

BETRIEBSZEITEN SOMMER 2024
1. Sektion Kreuzjochbahn bis zur Mittelstation Froneben:
18.05. – 13.10.2024 (bei Schönwetter bis 20.10.2024)

2. Sektion Kreuzjochbahn bis zur Bergstation Kreuzjoch:
30.05. – 06.10.2024

Galtbergbahn
30.05. – 13.10.2024 (bei Schönwetter bis 20.10.2024)

Erste Bergfahrt: 9.00 Uhr
Letzte Talfahrt ab Bergstation Kreuzjoch: 16.15 Uhr
Letzte Talfahrt ab Bergstation Galtberg: 16.30 Uhr
Letzte Talfahrt ab Mittelstation Froneben: 17.00 Uhr

Gratis Wanderbus alle 30 Minuten (je nach Saison)

Änderungen der Betriebszeiten möglich.
Bitte informieren Sie sich vorab auf unserer Website.

Highlights.

Dein Familiensommer in der Schlick 2000

Los geht's mit der Kreuzjochbahn bis auf 2.136 m Höhe, wo ein traumhafter Rundblick über das Stubaital wartet. Wer lieber etwas in Talnähe bleiben möchte, kann mit der neuen Galtbergbahn – der ersten 10er-Gondelbahn im Stubaital – bis auf 1.765 m fahren.

- AUF EINEN BLICK**
 - Umfassendes Wander- und Spazierwegenetz: 65 km von leicht bis schwer
 - Gigantische Fernsicht von der Aussichtsplattform „StubaiBlick“
 - Panoramaweg & Naturlehrweg
 - Relaxen und Kneipen am Panoramasee
 - Ab heuer neu:** Der gemütliche Seenweg, für jedermann ein Genuss!
 - Spaß für Groß und Klein bietet der Scheibenweg
 - Entdecken, Spielen und Rasten am Stubai Baumhausweg
 - Einer der Seven Summits des Stubaitals: Hoher Burgstall
 - Alpin Erlebnispark – Kletterübungsgebiete für alle Könnertstufen
 - Nur für Gebüde: Klettersteig Große Ochsenwand
 - Naturschauplätze Gletscherblick und Gschmitz
 - Highlight ab Sommer 2024:** Sonnenseilf Weg



Für jedermann geeignet: der kurze Panoramaweg
Er führt von der Bergstation Kreuzjoch paratiefenlos in 15 Min. zur Aussichtsplattform „StubaiBlick“. Heimische Künstler haben die Sitzgelegenheit am Weg gestaltet (Weg Nr. 11).

Fernsicht statt Fernweh am „StubaiBlick“
Ein Eindrucksvolles drei Stege, welche auf markante Berge hinweisen, erzählen jeweils eine Sage.

Rund ums Kreuzjoch
Von der Bergstation Kreuzjoch führt dieser Rundwanderweg (Weg Nr. 2) ums Kreuzjoch. Er bietet ein beeindruckendes Panorama auf die Kalkköpfe und das Stubaital. Wer hingegen den Gipfel des Kreuzjochs als Ziel hat, gelangt in ca. 60 Min. über den Gipfelrundwanderweg (Weg Nr. 1) direkt dorthin.



Familienfreundliche & kindergerechte Angebote: der Naturlehrweg
Interessante Wissensstationen führen von der Bergstation Kreuzjoch bis zur Schlickeralm (Weg Nr. 4). Informationen für Groß & Klein werden spielerisch nähergebracht.

Die Seele baumeln lassen: Abendweide
Genieße die Ruhestationen bei der Abendweide, die zum Entspannen einladen sowie Lust machen, Neues zu entdecken (Weg Nr. 5).



Gemütlich und idyllisch: Der neue Seenweg
Nach der Bergfahrt mit der Galtbergbahn wartet von der Bergstation bis zum Panoramasee bergab verlaufende Seenweg (Weg Nr. 10). Vorbei am neuen Galtalmsee bietet er die Möglichkeit, die Füße im kühlen Nass zu erfrischen. Wer es anspruchsvoller mag, wandert von der Mittelstation über den Scheibenweg (Weg Nr. 6) und Seenweg (Weg Nr. 10) zur Bergstation Galtbergbahn.

Relaxen und Kneipen am Galtalm- und Panoramasee
Diese idyllisch angelegten Seen verwöhnen in den Sommermonaten: Die Entspannungsliegen am Ufer laden zum Verweilen & Genießen des Panoramas ein. Auch wenn es keine Badesonne sind, bieten beide nach einer spannenden Wanderung Erholung am Berg.



Bergab um die Wette laufen: der Scheibenweg
Mit einer Holzscheibe ausgestattet wird gegeneinander angetrieben. Die Scheibe wird bergab entlang des Weges in Rinnen geführt und muss unterschiedliche Stationen absolvieren. Scheiben nur an der Talstation-Kassa erhältlich (Weg Nr. 6).



Mit Zwerg Bardin auf Schatzsuche am Stubai Baumhausweg
Zum Entdecken, Spielen und Rasten laden die liebevoll gestalteten Baumhäuser ein (Weg Nr. 7). Zwerg Bardin nimmt dich mit auf die große Schatzsuche. Über Berg kann in 45 Minuten weiter zur Talstation Schlick 2000 spaziert werden.

Der Überzeiger der Seven Summits: Hoher Burgstall (2.611 m)
Der einfache, aber wegen seines Panoramablicks besonders lohnende Hoher Burgstall ist einer der Seven Summits des Stubaitals. Mit Start bei der Bergstation der Kreuzjochbahn sind es keine 500 Höhenmeter, bis man den Seven Summit Gipfelpass absteigen und das Bergpanorama genießen kann.



Naturschauplatz Gletscherblick: unbezahlbarer Ausblick
Als wohl einer der besten Aussichtsplätze im Stubaital gilt der Naturschauplatz Gletscherblick. Von der Bergstation Kreuzjoch kommend immer Richtung Starkenburger Hütte (Weg Nr. 3) erreicht man nach 90 Min. den Aussichtspunkt.



Idyllische Lärchenwiesen: der Naturschauplatz Gschmitz
Die Wanderung führt von der Mittelstation Froneben aus zu den Lärchenwiesen. Angekommen gewartet eine Plattform einen Panoramablick auf Sees, Elfer, Habitz und ins Pinnistal. Zurück geht es über den Alpengasthof Vergör zur Talstation Schlick 2000.

Wo der Name Programm ist: Sonnenseilf Weg
Der neue Wanderweg verbindet die Orte Fulpmes (ab Mittelstation Froneben in der Schlick 2000) und Neustift (Gasthaus Karntal) auf der Sonnenseite des Stubaitals miteinander (Weg Nr. 21). Absolutes Highlight auf dem Weg ist die 110 m lange Hängebrücke samt einer Aussichtsplattform mit spektakulärem Ausblick auf die umliegende Bergwelt.



Jeden Freitag im August: **SONNENAUFANGSPFAHRTEN**

Ein einzigartiges Erlebnis ist die erste Fahrt zur Bergstation Kreuzjoch. An diesen Samstagen erwartet dich ein traumhafter Sonnenlauf (abgesehen vom Bergföhnwind und stimmungsvollen Klängen der Alphonbläser).

Alle unsere Sommer-Events findest du auf schlick2000.at.



- WANDERUNGEN AB BERGSTATION KREUZJOCH**
 - Gipfelrundwanderung 1,0 Std.
 - Panoramaweg rund ums Kreuzjoch 1,5 Std.
 - Starkenburger Hütte 2,0 Std.
 - Naturlehrweg (bis zur Schlickeralm) 1,75 Std.
 - Galtalm 1,5 Min.
 - Niederer Burgstall 1,25 Std.
 - Hoher Burgstall 1,5 Std.
 - Schlicker Scharte 2,5 Std.
 - Klettersteig Große Ochsenwand 4,5 Std.
 - Rundtour Naturschauplatz Gletscherblick (ab bis Bergstation Kreuzjoch) 4,5 Std.

- WANDERUNGEN AB MITTELSTATION FRONEBEN**
 - Scheibenweg (von Mittelstation zum Panoramasee) 45 Min.
 - Baumhausweg (bis Vergör – kein Rundwanderweg) 50 Min.
 - Wanderweg zur Talstation 45 Min.
 - Galtalm 3 Std.
 - Alpenkluberscharte 3,5 Std.
 - Marchkreisspitze 3,5 Std.
 - Pfarrschalm 1,25 Std.
 - Sonnenseilf Weg (ab Mittelstation über Baumhausweg nach Gschmitz – Pfurtschell – Hängebrücke) 3 Std.
 - Rundtour Naturschauplatz Gschmitz (ab Mittelstation bis Talstation) 3 Std.

- WANDERUNGEN AB BERGSTATION GALTBERGBAHN**
 - Galtalm 1 Std.
 - Bis zur Galtalm 1,5 Std.
 - Bergstation Kreuzjoch 1,5 Std.

Gastro.

Tiroler Küche, Sonnenterrasse & Co: Hier ist was los!

Panorama Restaurant Kreuzjoch
Alles neu heißt es im Panorama Restaurant Kreuzjoch! Aufgrund von weitreichenden Neubaumaßnahmen steht in der Sommersaison 2024 nur ein begrenztes Speisen- und Getränkeangebot zur Verfügung. Fertigstellung zur Wintersaison 2024/25. Lass dich überraschen!
Tel. 0043 676 7774331, panorama@schlick2000.at

Sennojoch Hütte
Die Sennojoch Hütte ist die höchstgelegene Hütte im Wandergebiet der Schlick 2000 und hat eine der sonnigsten Panoramaterassen im gesamten Gebiet. Sie ist nur 30 Gehminuten von der Bergstation Kreuzjoch entfernt und bietet erlesene Speisen aus frischen Zutaten. Tel. 0043 676 7774455, sennojochuette@schlick2000.at

Fronebenalm
Beliebtes Ausflugsziel für die ganze Familie auf 1.306 m. Ein Großteil der angebotenen Speisen stammt aus der eigenen Landwirtschaft, denn seit Generationen kümmert sich Familie Rasinger um das Wohlbefinden der Gäste.
Tel. 0043 5225 62211, fronebenalm.com

Starkenburger Hütte
Grandioses Bergpanorama inklusive Seven-Summits-Blick. Das bietet die Alpenweinschütte auf 2.237 m. Von der Bergstation Kreuzjoch in 120 Min. wandern erreichbar. Tipp: Probiere die Spinatknödel mit Salat!
Tel. 0043 664 50 35 420, starkenburgerhutte.at

Berggasthof Vergör
Ideale Einkehrmöglichkeit für Biker und Familien, die mit Kindern unterwegs sind. Über den gemütlichen Stubai Baumhausweg ist der Berggasthof in 1 Std. Gezeit erreichbar. Die Sonnenterrasse offenbart einen traumhaften Blick übers Tal. Mühenabende auf Anfrage.
Tel. 0043 660 40 32 224, vergoer@cloud.com

Schlickeralm
Die Schlickeralm liegt auf 1.616 m im Herzen des Wandergebiets, direkt am Ende des Naturlehrwegs. Hier gilt das Motto vom Bett in die Berge, am Freitag-urig-lässig. Die sonnig gelegene Terrasse bietet den Gästen einen tollen Ausblick und die traditionelle Almkuinarbeit rundet das Angebot perfekt ab.
Tel. 0043 660 4493123, info@schlickeralm-stubai.at

Galtalm
Auf der Sonnenseite des Stubaitals gelegen, mit einer traumhaften Aussicht, lädt die Terrasse zum Verweilen und Seele baumeln lassen ein. Das engagierte Team stellt nicht nur einen Dusch- und Wäschewaschbereich, sondern auch mit regionalen Köstlichkeiten. Kulinarisches Highlight: Wildprodukte aus der eigenen Jagd!
Tel. 0043 5225 62 266, info@galtalm.at

Ausblick Winter 24/25
Familienskigebiet: 23 Abfahrten, 25 Pistenkilometer, Kinderland Galtbergbahn – die erste 10er-Gondelbahn im Stubaital
Sicherheitsheit dank begünstigter Naturschneelage & Beschneigung
Snowpark & Speedstrecke
Skinline Höhenmetermessung
SkiSis Skibus und Parkplätze

PARAGLEITEN	SCHLICK 2000	ELFPARK STUBAI
Einzelstunde (1 Flug)	23,10	22,00
1/2 Tageskarte	49,00	60,00
1/2 Tageskarte ab 12.00 Uhr	40,00	
10 Fahrten-Pass	170,00	187,00
Hängegleiter-Transport	5,00	
Saisonkarte	270,00	432,00

- * Freie Bahnfahrt Senioren Jg. 1938 und älter (Ausweis erforderlich)
- ** derselben Ticketkategorie (Jg. 2016 – 17) ausgenommen Saison- und Jahreskarten
- *** Freie Bahnfahrt Kinder Jg. 2018 und jünger

Gruppenangebote unterbreiten wir gerne auf Anfrage!



STUBAIER GLETSCHER
Mutterberg 2, 6167 Neustift
Tel. 0043 5226 8141
info@stubaier-gletscher.com
stubaier-gletscher.com

BETRIEBSZEITEN SOMMER 2024
Täglich vom 29. Juni bis 08. September 2024
Erste Bergfahrt ab Talstation: 8.00 Uhr
Letzte Bergfahrt TOP OF TYROL ab Talstation: 15.15 Uhr
Letzte Talfahrt ab Bergstation Eisgrat/Gamsgarten: 16.15 Uhr
Letzte Talfahrt ab Mittelstation Fernau: 16.30 Uhr

WICHTIGER HINWEIS
Vom 21. Mai bis 28. Juni 2024 ist der Betrieb am Stubaier Gletscher aufgrund von Revisionsarbeiten eingestellt. Aktuelle Infos zu den Öffnungszeiten ab 09. September 2024 unter stubaier-gletscher.com Änderungen vorbehalten.

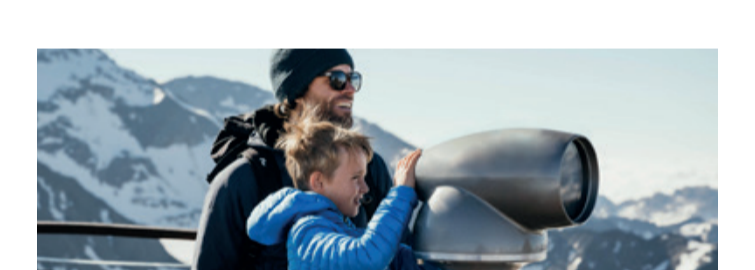
Aktuelle Informationen zu den geöffneten Anlagen
unter stubaier-gletscher.com

Highlights.

Die Sommer-Highlights am Stubaier Gletscher

Entdecke jetzt den Sommer am Stubaier Gletscher, vom Mammut Höhenspielplatz bis zur Gipfelplattform TOP OF TYROL auf 3.210 m. Denn auch in den Sommermonaten gibt es eine Vielzahl an Möglichkeiten & Entdeckenswerten Erlebnissen für dich.

- AUF EINEN BLICK**
 - Gipfelplattform TOP OF TYROL: Faszinierendes 360°-Panorama über 109 Dreitausender
 - Die Kapelle am Fuße der Schaufelspitze
 - Gigantisch groß: der Mammut-Höhenspielplatz
 - Tägliche Informationsstunde über die Welt der Gletscher



Auf 3.210 Metern: Gipfelplattform TOP OF TYROL
Direkt an der Gratschneide im Bereich des Schaufeljochs lädt die Kapelle Schaufeljoch, die in Stein und Eis verankert ist, zum Innehalten inmitten der Naturkulisse. In nur wenigen Gehminuten von der Bergstation Schaufeljoch aus erreichbar (Trittsicherheits erforderlich).

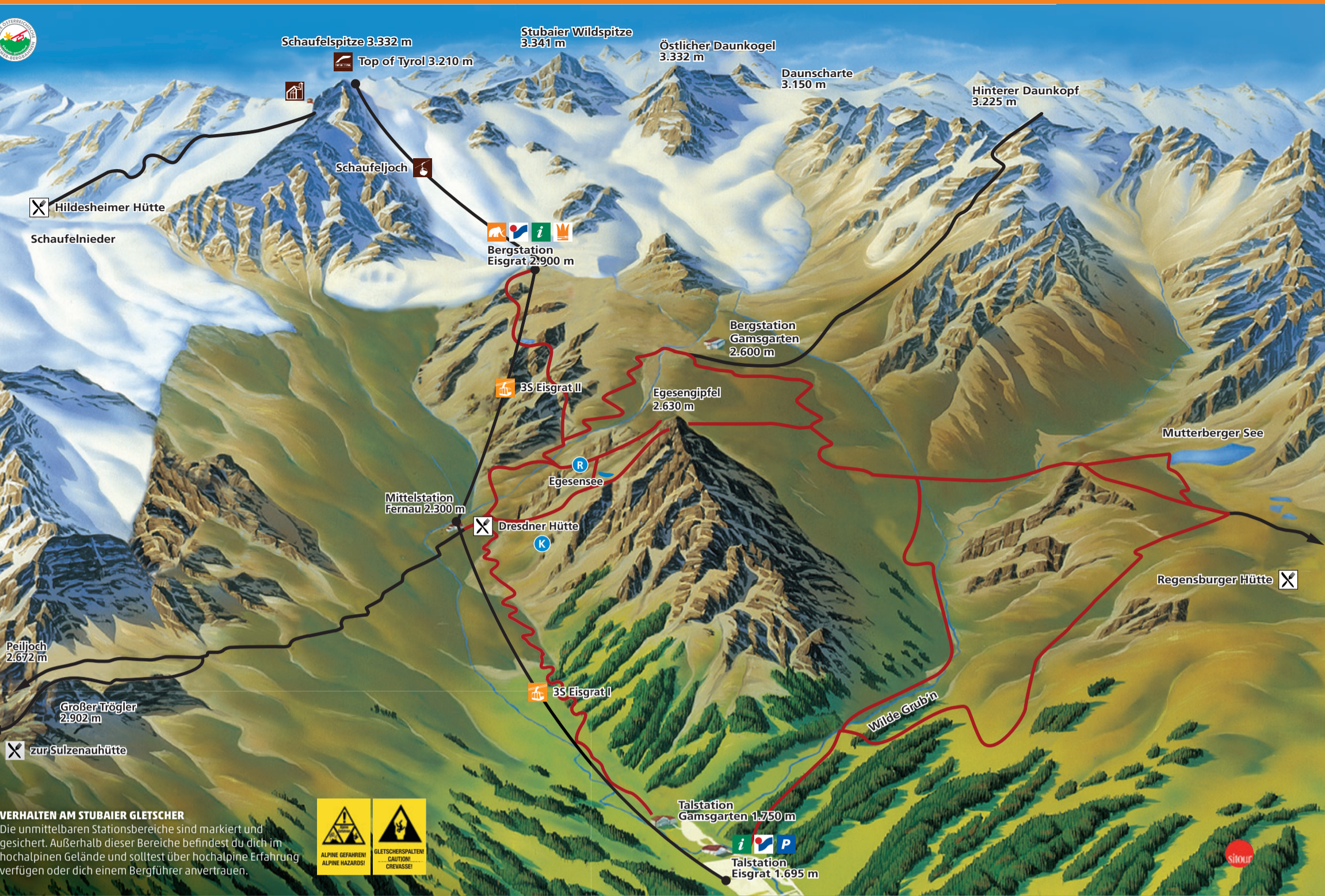


Kapelle Schaufeljoch – Zeit zum Innehalten
Direkt an der Gratschneide im Bereich des Schaufeljochs lädt die Kapelle Schaufeljoch, die in Stein und Eis verankert ist, zum Innehalten inmitten der Naturkulisse. In nur wenigen Gehminuten von der Bergstation Schaufeljoch aus erreichbar (Trittsicherheits erforderlich).



Groß, größer, Mammut-Höhenspielplatz
Gigantisch groß & ein Erlebnis für sich: das rund sechs Meter hohe Mammut, das vor allem den Besuchern viel Freude und Spaß bereitet. Ein absolutes Highlight für die kleine Familie. Tipp: Am Fotopoint ein Erinnerungsfoto machen!

Alles über den Stubaier Gletscher
Erfahre bei der Informationsstunde alles Wissenswerte über die Welt der Gletscher. Täglich vom 29. Juni bis 08. September 2024 um 12.00 Uhr bei Schönwetter. Treffpunkt: Bergstation Eisgrat.



- WANDERUNGEN**
 - Mittelstation Fernau – Dresdner Hütte – Niederei – 4 Std.
 - Mutterberger See – Talstation Eisgrat – 3 Std.
 - Talstation Eisgrat – Wilde Grub – 3 Std.
 - Bergstation Gamsgarten – 3 Std.
 - Talstation Eisgrat – Mittelstation Fernau – 2 Std.
 - Dresdner Hütte – 2 Std.
 - Mittelstation Fernau – Regensburger Hütte – 7 Std.

- BERGWEGE**
 - Mittelschwierig
 - Schwierig

- RUNDWANDERWEG DRESDNER HÜTTE** 1 Std.
- KLETTERPARK FERNAU** 1 Std.
- RESTAURANT EISGRAT**

- GIPFELPLATTFORM TOP OF TYROL 3.210 m**
- KAPELLE SCHAUFELJOCH**
- MAMMUT-HÖHENSPIELPLATZ**

Wandern, Bergsteigen & Klettern – am Stubaier Gletscher

Von Hütte zu Hütte am Stubaier Höhenweg
Idealer Ausgangspunkt für den Stubaier Höhenweg ist die Mittelstation Fernau der Stubaier Gletscherbahn. Die Route führt zur Sulzenauhütte oder über die Dresdner Hütte zur Neuen Regensburger Hütte. Infos unter stubaier-hoehenweg.at

HOCHALPINE TOURENZIELE

- Hildesheimer Hütte, 2.899 m
- Hochnabhubütte, 3.173 m
- Stubaier Wildspitze, 3.341 m
- Ostlicher Daunkogel, 3.352 m
- Großer Trögler, 2.902 m
- Amberger Hütte, 2.135 m
- Zuckerhütte, 3.507 m
- Wilder Pfaff, 3.456 m
- Hinterer Daunkopf, 3.225 m
- Schaufelspitze, 3.332 m

Entlang des Gletschersteigs – Mittelstation Fernau bis Bergstation Eisgrat
Der Steig führt entlang einer Moräne, vorbei am bunten Moor der Oberfernau, dem Speicherseer Fernau zum Eisgrat. Das Ziel auf 2.900 m bildet die Bergstation Eisgrat; Gezeit ca. zwei Stunden.

Eine Vielzahl an Klettermöglichkeiten – Der Kletterpark Fernau

- Klettersteig Fernau:** Rund 200 Höhenmeter entlang der Seilkletterung sehr ausgesetzt hinauf zum Egesengipfel (1.5 Std.; Kletterzeit: 90 Min.) | Schwierigkeitsgrade C (Zwei Stellen D) | Abstieg über den markierten Steig zur Dresdner Hütte (ca. 30 Min.).
- Fernau Express:** Für sehr sportliche, erfahrene Klettersteiggeher bietet sich diese Route mit den Graden D und E an. Kletterzeit: 40 – 90 Min. | Abstieg über den markierten Steig zur Dresdner Hütte (ca. 30 Min.).
- Übungsleitersteige:** Direkt bei der Dresdner Hütte (2.308 m) finden sich kurze Klettersteige zum Uben; Schwierigkeitsgrade A bis E.
- Sportkletterrouten Fernau:** ein bis sechs Seilängen Schwierigkeitsgrade 3B bis 6C mit Bohrhaken abgebohrt. Der Abstieg erfolgt über den Klettersteig oder über das Abselen über die Route.
- Klettergarten Zöllhütte:** Unweit der Dresdner Hütte südseitig gelegen und mit 12 kurzen Routen von 10 bis 15 m Länge; Schwierigkeitsgrade 4A bis 6C+.

Detailierte Infos unter stubaier-alpin.com | Stubaier-Gletscher.com

Gastro.

Kulinarischer Hochgenuss

Restaurant Eisgrat
BBQ und Tiroler Küche auf 2.900 m. Ein Bedienungsrestaurant, die Steinbock Bar und ein Terrassenbuffet laden direkt an der Bergstation Eisgrat zum genussvollen Speisen ein. Bei schönem Wetter täglich Grillspezialitäten auf der Sonnenterrasse. Genieße eine Tasse „1862 Premium“-Kaffee von Julius Meinl – einzigartig im Stubaital – auf der Panoramaterasse mit Liegestuhl-Lounge.

Dresdner Hütte 2.308 m
DAV-Sektion Dresden. Übernachtung in Zwei- und Mehrbettzimmern. Seminarraum, Spielzimmer & Spielplatz. Restaurant von 11.00 Uhr bis 16.00 Uhr geöffnet.
Familie Hofer, Tel. 0043 5226 8112, info@dresdnerhuette.at, dresdnerhuette.at

INTERSPORT OKAY
TOP-ANGEBOTE IN UNSEREN SHOPS AN DER BERG- UND TALSTATION
Wanderausrüstung, Outdoor-equipment, Sonnenschutz, Souvenirs und Geschenkartikel.
Wanderschuhe, Teleskopstische und Gletscher-Steighilfen auch zum Mieten.

TOP-SALE-ANGEBOTE

Sommertarife 2024

05.05.2024 bis Start Skibetrieb, Preise in Euro

WANDERER & BERGSTEIGER	ERWACHSENE	KINDER	JUGENDLICHE	SENIOREN
Berg- und Talfahrt Schaufeljoch (= 6 Sektionen)	35,50	17,80	25,10	28,40
MITTELSTATION FERNAU, 2.900 m				
Berg- und Talfahrt (= 3 Sektionen)	9,40	4,70	6,20	7,60
Berg- und Talfahrt (= 2 Sektionen)	18,40	9,20	12,00	14,80
BERGFART SCHAUFELJOCH, 3.165 m				
Bergfahrt (= 3 Sektionen)	23,90	12,00	15,60	19,20

* Senioren Jg. 1938 und älter: freie Bahnfahrt (Ausweis erforderlich)
Gruppenangebote unterbreiten wir gerne auf Anfrage!
Mehr Infos zu den Tarifbestimmungen in der Rubrik „GUT ZU WISSEN“.

Unsere Sommer-Events

Stuba Ultra Trail: 29. Juni
BIG Family-Woche: 25. Juli
Yoga auf 3.000 Metern: 28. Juli
Bergmesse: 04. August
ECHT STUBAI: ab 02. September
Details unter stubaier-gletscher.com

Ausblick Winter 24/25

Größtes Gletschergebiet Österreichs
Schneeanlagen von Oktober bis Mai
Highlights: Snowpark Stubai 20, Big Family-Ski-Camp, Powder Department Stubaier Gletscher
Für die Genusspause: Gaststube Schaufelspitze



SERLESBAHNEN MIEDERS
Waldraisenweg 1, 6142 Mieders
Tel. 0043 5226 2776
kassa@serlesbahnen.com
serlesbahnen.com

BETRIEBSZEITEN SOMMER 2024
18. Mai – 28. Juni und 2. September – 27. Oktober 2024
täglich von 9.00 bis 16.30 Uhr,
bei Rodelbahnbetrieb Sa/So und feiertags bis 17.00 Uhr

Hauptaison: 29. Juni – 1. September 2024
täglich von 9.00 bis 17.00 Uhr,
bei Rodelbahnbetrieb Sa/So und feiertags bis 18.00 Uhr

28. Oktober – 3. November 2024
täglich von 9.00 bis 16.00 Uhr
Sommerrodelbahn von 13.30 bis 16.30 Uhr

Highlights.

Die Sommer-Highlights der Serlesbahnen

Erholung und Spaß erwartet dich am Fuße der Serles.
Egal ob Groß oder Klein, hier findet jeder sein Bergbegehrnis!

- AUF EINEN BLICK**
- Eine rasante Fahrt auf der 2,8 km langen Sommerrodelbahn
 - Alles da im Serlespark: See, Spielplatz & Panoramablick
 - Traumhafte Ausblicke von den drei Aussichtsplattformen
 - Entspannte Wanderungen auf zahlreichen Wegen rund um die Serles
 - Für die kleinen Besucher: King Serli's Natureerlebnispfad
 - Der Serleszug als Verbindung zwischen dem Serlespark und dem Kloster Maria Waldrast
 - Kloster Maria Waldrast: Europas höchstgelegenes Kloster
 - Barrierefrei unterwegs von der Bergstation Koppeneck zum Speichersee



Feuchtfrohlicher Wasserspaß
Im Serlespark erwartet dich am Balance-Parcours, auf dem Floß und am Wildwasserlauf mit Zapfenchwemmanlage ein spritziges Vergnügen.



3-2-1 loooost! Mit dem Serlesblick ins Tal
Talwärts geht es auf der 2,8 km langen Sommerrodelbahn. Wenn du hier einsteigst, darfst du dich über ein aufregendes Abenteuer freuen. Der Adrenalinstoß ist hier garantiert. Die Sommerrodelbahn ist bei Nässe aus Sicherheitsgründen gesperrt!

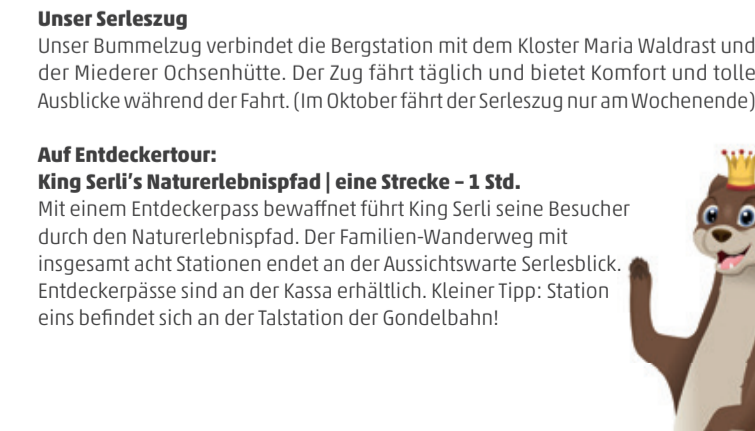


Unser Serleszug
Unser Bummelzug verbindet die Bergstation mit dem Kloster Maria Waldrast und der Miederer Ochsenalm. Der Zug fährt täglich und bietet Komfort und tolle Ausblicke während der Fahrt. (Im Oktober fährt der Serleszug nur am Wochenende)

Auf Entdeckertour:
King Serli's Natureerlebnispfad eine Strecke - 1 Std.
Mit einem Entdeckerpas bewahrt führt King Serli seine Besucher durch den Natureerlebnispfad. Der Familien-Wanderweg mit insgesamt acht Stationen endet an der Aussichtswarte Serlesblick. Entdeckerpässe sind an der Kassa erhältlich. (Kleiner Tipp: Station eins befindet sich an der Talstation der Gondelbahn!)



WANDERN Ochsenalm Gasthof Sonnenstein Alpengasthof Gleinerhof Kloster Maria Waldrast Quellenweg (Ochsenalm - Maria Waldrast - Mieders) Jochl und Kasern	GEHZEIT VON DER BERGSTATION 1/2 Std. 3/4 Std. 1 1/2 Std. 2 1/2 Std. 3 Std. 1 1/2 Std.	WANDERN Serles Blaser Mieders Über Gleins nach Mieders Schönberg Fulpmes Matrei	GEHZEIT VON DER BERGSTATION 3/4 Std. 2 Std. 2 1/2 Std. 3 Std. 2 Std. 3 Std.	SOMMERODELN Serlesblick 2,8 km	ERLEBNISWANDERN King Serli's Natureerlebnispfad Zu den Aussichtswarten Karwendelblick & Serlesblick König-Serles-Weg Aussichtsplattform Koppeneck	1 Std. 1 Std. 1,9 km 3/4 Std.
---	--	---	--	---	--	--



Gastro.

Rund um die Serles gut gestärkt!
Almgasthof Koppeneck - 1.600 m
Direkt an der Bergstation. Auf der Sonnenterrasse genießt man hier in gemühtlicher Atmosphäre ein reichhaltiges Speisen- und Getränkeangebot.
Tel. 0043 676 47 62 571

Ochsenalm - 1.582 m
Ca. 15 Min. von der Bergstation entfernt genießt man hier Tiroler Hausmannskopf auf der idyllischen Holzterrasse mit Kinderspielplatz. Kein Ruhetag!
Tel. 0043 664 37 17 153

Maria Waldrast - 1.641 m
Gasthof direkt am Wallfahrtsort mit großer Sonnenterrasse, Parkplatz und ganztägig warmer Küche bis 17.00 Uhr. Montags Ruhetag!
Tel. 0043 5275 6219

Alpengasthaus Gleinerhof - 1.420 m
Familienfreundliche Wanderwege zum Gleinerhof. Hier genießt man die Tiroler Küche auf der Sonnenterrasse mit herrlichem Ausblick ins Stubaital. Geheizt von der Bergstation 1,5 Std.
Tel. 0043 5225 62 100

Alpengasthof Sonnenstein - 1.364 m
Sonnenterrasse, Kinderspielplatz mit Kleintiergehege, ganztägig warme Küche mit heimischen Wildspezialitäten. Erreichbar in 45 Min. von der Bergstation. Kein Ruhetag!
Tel. 0043 664 12 12 645

Blaserhütte - 2.176 m
Hausgemachte Tiroler Spezialitäten bei herrlichem Panorama-Rundumblick am Fuße des blumenreichsten Berg Tirols genießen. Geöffnet Juni bis September.
www.blaserhutte.at

Sommerrodelbahn bei Nässe aus Sicherheitsgründen gesperrt!



ELFERBAHNEN
Moos 12, 6167 Neustift im Stubaital
Tel. 0043 5226 2270
office@elferbahnen.at
elferbahnen.at

BETRIEBSZEITEN SOMMER 2024
Saisonbeginn: 18. Mai

18. Mai – 28. Juni 2024
täglich von 09.00 bis 16.30 Uhr

29. Juni – 1. September 2024
täglich von 08.30 bis 17.00 Uhr

2. September – 3. November 2024
täglich von 09.00 bis 16.30 Uhr

Highlights.

Die Sommer-Highlights am Elfer

Erlebnis für alle Sinne – das zeichnet den Elfer mit seinem umfangreichen Angebot aus. Zu Fuß oder in der Luft. Hier wird jeder fündig.

- AUF EINEN BLICK**
- Ausgangspunkt für Wanderungen ins wildromantische Pinnistal
 - Für Groß & Klein: abwechslungsreiche Alm- und Hüttenentour
 - Direkt an der Bergstation: Sonnenuhr, Spielplatz & Kullinarik
 - Ab in die Luft: Paragleiter-Eldorado (Tandemflug) & Flugschule
 - Klettersteige und knifflige Routen für Kletterfreaks
 - Mountainbike-Singletails: Einsinser & Zweizweier

Ob kurz oder lang: Immer einen Besuch wert!
Kortzofabel geht es direkt von Neustift aus mit der Ber-Kabinenbahn nach oben zur Bergstation auf 1.794 m, wo sich Europas größte begehbbare Sonnenuhr und der beliebte Spielplatz befinden. Von hier aus hast du einen tollen Blick auf das gesamte Stubaital.



WANDERUNGEN Rundwanderweg Elfer Berg- & Talfahrt Bergstation - Elferhütte Rundwanderweg Autenalm Bergstation - Autenalm Autenalm oberer Weg Bergstation - Pinnistal	2 Std. 2 Std. 45 Min. 2 Std. 1,25 Std. 1 Std.	BERGSTATION - KARALIM (Panoramaweg) Bergstation - Innsbrucker Hütte Bergstation - Isenangeralm Bergstation - Herzebner Almwirt Bergstation - Nleder/Neustift Fortweg zur Bergstation Bergstation - Elfer Spitze Bergstation - Zwölfenieder	2 Std. 1 Std. 1 Std. 2 Std. 2,5 Std. 1,75 Std. 2 Std.	BERGSTATION - KLAMPERBERGALM Klamperbergalm - Kriibach Bergstation - Besinnungsweg	1,75 Std. 2 Std. 2 Std.	DIKEN Bergstation - Mountainbikestrecke Bergstation - Mountainbikestrecke Pinnis Einsinser-Singletail Zweizweier-Singletail	KLITTERSTEIGE* (Übersichtsmöglichkeiten Elfer- oder Innsbrucker Hütte) Nordwandroute Eiferkofelroute Imspitze Sonnenuhr	PARAGLEITER & DRACHENFLIEGER Startplatz Para- und Hängegleiter Landesplatz Para- und Hängegleiter
---	--	--	---	---	-------------------------------	--	---	--

Gastro.

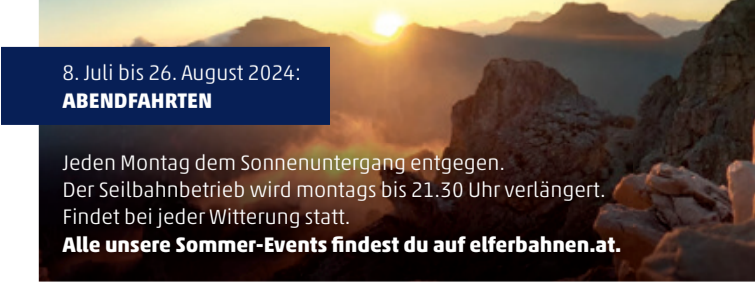
Wir haben ein Herz für Mountainbiker!
ENTDECKE DIE SINGLETRAILS IM STUBAITAL
Einfach und bequem zu erreichen sind die beiden Singletrails am Elfer. Einfach mit der Ber-Gondel-Card. Eine Waschtank für dein Bike findest du an der Talstation.

Einsinser-Trail
Streckenlänge rund 4 km
Höhendifferenz 800 m
Schwierigkeitsgrad mittel (S2)
Biketransport mit Kabinenbahn (Transportkarte)
Charakteristik: ein naturbelassener technischer Trail mit Wurzelpassagen und Flow-Abschnitten

Zweizweier-Trail
Streckenführung parallel zum Einsinser-Trail
Schwierigkeitsgrad mittel (S2)
Charakteristik: etwas einfacher als sein „Bruder“, der Einsinser-Trail, mit weniger Wurzelpassagen. Das macht die Abfahrt aber noch rasender!

Ab in die Luft!
Die Gipfel bieten Abwechslung und (Klettersteig-) Routen mit unterschiedlichen Schwierigkeitsgraden. Kletterfans kommen bei diesen schönen Routen voll und ganz auf ihre Rechnung. Und dies bereits unweit der Bergstation (1.794 m)!

8. Juli bis 26. August 2024: ABENDFAHRTEN
Jeden Montag dem Sonnenuntergang entgegen. Fahren bei jeder Witterung statt. Alle unsere Sommer-Events findest du auf elferbahnen.at.



Gastro.

9 Mal bestens gepflegt
Innsbrucker Hütte am Habicht
Die alpine Schutzhütte ist Ausgangspunkt für zahlreiche Bergtouren und Wanderungen. Hunde nur nach Absprache erlaubt.
Tel. 0043 5276 295, office@innsbrucker-huette.at

Pinnistal
Im wunderschönen Pinnistal, westlich der Kirchdachspitze im Talboden gelegen. Die Pinnistal am Elfer ist sehr gut von Nleder als auch von der Bergstation der Elferbahnen aus zu erreichen.
Tel. 0043 676 60 82 864

Elferhütte
In nur 30 Min. von der Bergstation gelangt man auf die auf 2.080 m gelegene Elferhütte. Die Sonnenterrasse eröffnet einen tollen Ausblick auf die Stubaier Bergwelt. Übernachten ist hier möglich.
Tel. 0043 699 12 62 1675, info@klamperbergalm.at

Klamperbergalm
Tiroler Küche und eine wunderschöne Aussicht - beides garantiert auf der 1.795 m gelegenen Klamperbergalm.
Tel. 0043 699 12 62 1675, info@klamperbergalm.at

Panoramarestaurant Elfer
Direkt an der Bergstation gelegen lassen sich von hier aus viele Wanderungen starten. Genieße die herrlichen Ausblicke.
Tel. 0043 676 70 59 039, info@panoramarestaurant-elfer.at

Autenalm
Vor über 350 Jahren hier auf 1.665 m errichtet, mit Rauchkuchen, Gaststube und herrlicher Aussicht. Spezialitäten aus eigener Landwirtschaft. Von der Bergstation aus in 40 Min. erreichbar.
Tel. 0043 664 26 02 681, info@autenalm.at

Isenangeralm
Auf 1.373 m und inmitten des Pinnistals gelegenes ideales Ausflugsziel. Tel. 0043 676 450 50 64, info@isenangeralm.at

Karalim
Am Fuße des Habichts und somit auf 1.737 m gelegen ist die Karalim über den Forstweg ab Neder durch die Pinnistal als auch von der Bergstation via Panoramaweg erreichbar. Tel. 0043 660 48 71 385

Jausenstation Zum Weber Lois
Von Neustift über Lehner, Obegasse oder Stackler, 30 Minuten. Herrliche Sonnenterrasse mit Ausblick über das ganze Tal. Tel. 0043 650 616 70 04, zumweberlois@gmail.com

Sommertarife 2024

Mit Stubaier Gästekarte (die Preise ohne Gästekarte sind ca. 10 % höher), Preise in Euro

	ERM. ERW. Gästekarte	KINDER 16-2009-17	JUGENDLICHE 18-2005-18	SENIOREN 19-1944-59*
FAHRPREISE				
Berg- bzw. Talfahrt	15,00	6,50	12,50	14,00
Berg- und Talfahrt	20,50	11,50	17,50	19,50
PARAGLEITEN, DRACHENFLIEGEN, MOUNTAINBIKEN				
Einzelfahrt	20,00		17,50	19,00
Tageskarte	51,00		44,00	48,50
10-Stunden-Karte	39,50		35,00	38,00
2-Fahrten-Karte	47,00		41,00	45,00
10-Fahrten-Karte	144,00		124,00	137,00
Saisonkarte Sommer 2024	360,00		316,50	329,00
Jahreskarte	471,50		409,50	461,00
FAHRKARTE STUBAI (Elferbahnen + Schlick 2000)				
Tageskarte	60,00		Einzelkarte	5,00
10-Fahrten-Karte	187,00		Tageskarte	10,00
Saisonkarte Sommer 2024	432,00		Wochenkarte	25,00
			Jahreskarte	189,00

* Jg. 1939 und älter freie Bahnkarte; Mautkörbchen für Hunde == für Paragleiter, Hängegleiter, Mountainbiker. Benutzt auch die Benutzung der zur Ausübung des jeweiligen Sports vorhandenen Infrastruktur.

STUBAI SUPER CARD

Die Inklusivkarte im Sommer
Die STUBAI SUPER CARD ERHÄLTST DU BEIM CHECK-IN VON DEINEM GASTGEBER UND SIE IST WÄHREND DEINES GESAMTEN AUFTENTHALTES GÜLTIG, INKL. AN- UND ABREISETAG.
Gültig vom 17.05.2024 bis zum 03.11.2024. Eine Übersicht der teilnehmende Partnerbetriebe findest du unter: www.stubai.at

MIT DER STUBAI SUPER CARD SIND BEI DEINEM URLAUB IM STUBAI EINE VIELZAHL VON LEISTUNGEN INKLUSIVE:

- freie Benutzung der Stubaier Gletscherbahn: 1 Berg- und Talfahrt pro Tag (keine Beförderung mit Skisitzstütze)
- freie Benutzung der Serlesbahnen: 1 Berg- und Talfahrt pro Tag
- freie Benutzung der Bergbahnen Schlick 2000: 1 Berg- und Talfahrt pro Tag
- freie Benutzung der Elferbahnen in Neustift: 1 Berg- und Talfahrt pro Tag
- freie Fahrt mit den Bussen der Innsbrucker Verkehrsbetriebe zwischen Mutterberg und Innsbruck
- freie Fahrt mit der Stubaialbahn Fulpmes-Innsbruck-Fulpmes
- 2 Eintritte pro Woche für 3 Stunden im Erlebnisbad Stubay
- freie Benutzung des Miederer Schwimmplatz
- 1 Fahrt mit der Sommerrodelbahn Mieders pro Woche

Zusätzlich erhältst du 30% Ermäßigung bei 10 Bonuspartnern.

STUBAI CARD - DIE KAUFKARTE

Die Alternative für alle, die nicht bei einem teilnehmenden Partnerbetrieb nachfragen. Sie beinhaltet alle Leistungen der Stubaier Super Card und ist an fünf von sieben aufeinander folgenden Tagen gültig.
Gültigkeitszeitraum: 17.05.2024 – 03.11.2024 (letzter Verkaufstag: 30.10.2024)
Preis: Erwachsene: € 92,00 | Kinder (bis 14 Jahre): € 46,00

Naturschauplätze besuchen, Stubaier Bergseen erwandern – Sammeln lohnt sich!

Kombiniere Wandern im Stubaital mit dem Spaß eines Sammelpasses, der dich zu ganz besonderen Plätzen führt!



Den **Sammelpass** erhältst du in den Informationsbüros in Neustift und Fulpmes. Oder nutze die **Summitlynx-App** auf deinem Handy.

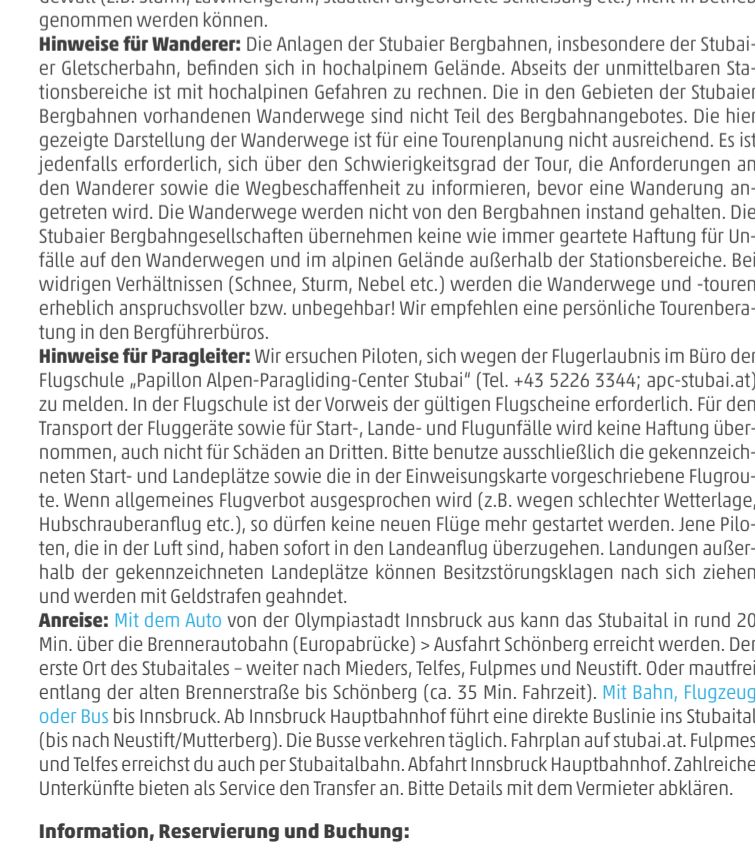
Für fleißige Sammler gibt es zudem tolle Auszeichnungen. Mehr Info auf www.stubai.at

GUT ZU WISSEN

Die Tarifbestimmungen der Stubaier Bergbahnen (Ausweis erforderlich):
Kinder (Schlick): Jg. 2018 und jünger = Freikarte, Jg. 2016 – 2017 = Freikarte (unter 8 J. in Begleitung eines zahlenden Elternteils), Jg. 2009 – 2015 = Kinderantritt
Kinder (Stubaier Gletscher): unter 10 J. frei (in Begleitung eines zahlenden Elternteils), Jg. 2009 – 2013 = Kinderantritt
Kinder (Serlesbahnen): bis 6 J. frei (in Begleitung eines zahlenden Elternteils), 6 J. bis 2014 bzw. Jg. 2009 – 2013 = Kinderantritt
Kinder (Elferbahnen): bis 2018 = Freikarte, Jg. 2009 – 2017 = Kinderantritt
Jugendliche: Jg. 2005 – 2008 = Jugendantritt
Senioren: Jg. 1939 – 1958 = Seniorenantritt, ab Jg. 1938 = Freikarte
Gruppen: ab 10 zahlenden Personen ca. 9 % Ermäßigung auf jede einzelne Karte, ab 25 oder mehr zahlenden Personen zusätzlich eine Freikarte für den Reiseleiter
Versehrt: ab 60 % Invalidität = Jugendantritt

Nähere Informationen zu den Tarifen: stubaai.at
* aus Elferbahnen (Jg. 1940 – 1959), ab Jg. 1939 = Freikarte, aus Serlesbahnen (Jg. 1939 – 1959) Es gelten die Tarif- und Beförderungsbestimmungen laut Aushang. Preisangaben vorbehaltl. von Preisänderungen und Ermäßigungen nur gegen Vorlage eines gültigen Ausweises.

SICHERHEITSTIPPS UND INFORMATION
Sicherheitsstipps: Wanderer und Bergsteiger sind eigenverantwortlich unterwegs! Die Bergbahnen haften nicht für Bergunfälle. Bei Regen, Schnee oder Gewitter kann die ein-fache Tour gefährlich werden.
Rückverzug Skipass/Wandertarife: Verlorene Skipass/Wandertarife werden nicht ersetzt. Die Beförderungsbedingungen von Seilbahnen sehen nicht vor, dass Skispaßer/Wandertarife rückverzügig oder verlängert werden, wenn die Seilbahnen durch höhere Gewalt (z.B. Sturm, Lawinengefahr, staatlich angeordnete Schließung, etc.) nicht in Betrieb genommen werden können.
Hinweise für Wanderer: Die Anlagen der Stubaier Bergbahnen, insbesondere der Stubaier Gletscherbahn, befinden sich in hochalpinem Gelände. Abseits der unmittelbaren Stationsbereiche ist mit hochalpinen Gefahren zu rechnen. Die in den Gebieten der Stubaier Bergbahnen vorhandenen Wanderwege sind nicht Teil des Bergbahngabes. Die hier gezeigte Darstellung der Wanderwege ist für eine Tourenplanung nicht ausreichend. Es ist jedenfalls erforderlich, sich über den Schwierigkeitsgrad der Tour, die Anforderungen an den Wanderer sowie die Wegbeschaffenheit zu informieren, bevor eine Wanderung angetreten wird. Die Wanderwege werden nicht von den Bergbahnen instand gehalten. Die Stubaier Bergbahngesellschaften übernehmen keine wie immer geartete Haftung für Unfälle auf den Wanderwegen und im alpinen Gelände außerhalb der Stationsbereiche. Bei Veränderungen (Schnee, Sturm, Nebel etc.) werden die Wanderwege und -touren einseitig anspruchsvoller bzw. unbegehrbar. Wir empfehlen eine persönliche Tourenberatung in den Bergführerbüros.
Hinweise für Paragleiter: Wir ersuchen Piloten, sich wegen der Flugplatzanlage im Büro der Flugschule „Papillon Alpen-Paragliding-Center Stubai“ (Tel. +43 5226 5344, ape.stubai.at) zu melden. In der Flugschule ist der Nachweis der gültigen Flugbescheinigung. Für den Transport der Fluggeräte sowie für Start-, Lande- und Flugunfallhilfe keine Haftung übernommen, auch nicht für Schäden an Dritten. Bitte benutze ausschließlich die gekennzeichneten Start- und Landeplätze sowie die in der Einweisungskarte vorgeschriebene Flugroute. Wenn allgemeines Flugverbot ausgesprochen wird (z.B. wegen schlechter Wetterlage, Hubschrauberanflug etc.), so dürfen keine neuen Flüge mehr gestartet werden. Jene Piloten, die in der Luft sind, haben sofort in den Landeanflug überzugehen. Landungen außerhalb der gekennzeichnetten Landeplätze können Besitzstrungsklagen nach sich ziehen und werden mit Geldstrafen geahndet.
Anreise: Mit dem Auto von der Olympiastadt Innsbruck aus kann das Stubaital in rund 20 Min. über die Brennerautobahn (Europabrücke) = Ausfahrt Schönberg erreicht werden. Der erste Ort des Stubaitales = weiter nach Mieders, Telfes, Fulpmes und Neustift. Oder mautfrei entlang der alten Brennerstraße bis Schönberg (ca. 35 Min. Fahrzeit). Mit Bahn, Flugzeug oder Bus bis Innsbruck. Ab Innsbruck Hauptbahnhof führt eine direkte Buslinie ins Stubaital (bis nach Neustift/Mutterberg). Die Busse verkehren täglich. Fahrplan auf stubaai.at. Fulpmes und Telfes erreichen du auch per Stubaialbahn. Abfahrt Innsbruck Hauptbahnhof. Zahlreiche Unterkünfte bieten als Service den Transfer an. Bitte Details mit dem Vermieter abklären.



Information, Reservierung und Buchung:
TWS Stubai | Tel. 0043 501881-0 | www.stubaai.at